

弘光「人文精神」簡介

通識教育中心 報告人：徐靜莊 組長



01

弘光的辦學理念

辦學理念

以人為本、關懷生命

校訓

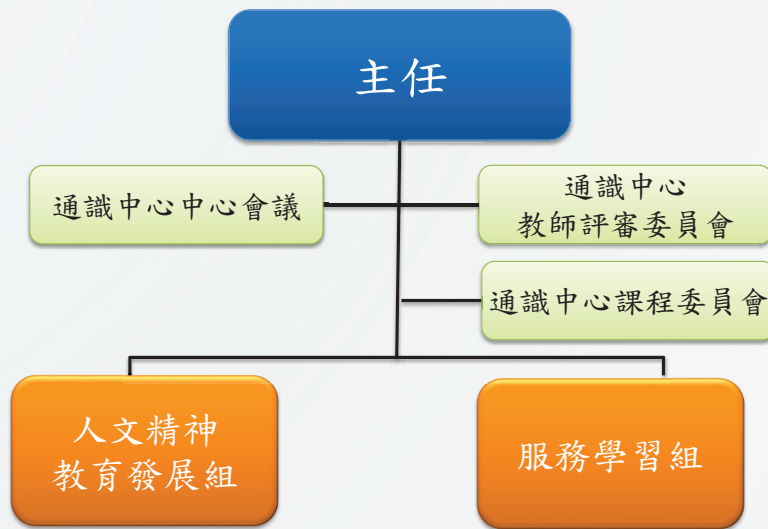
弘毅博愛



02

弘光的通識教育

通識教育中心組織

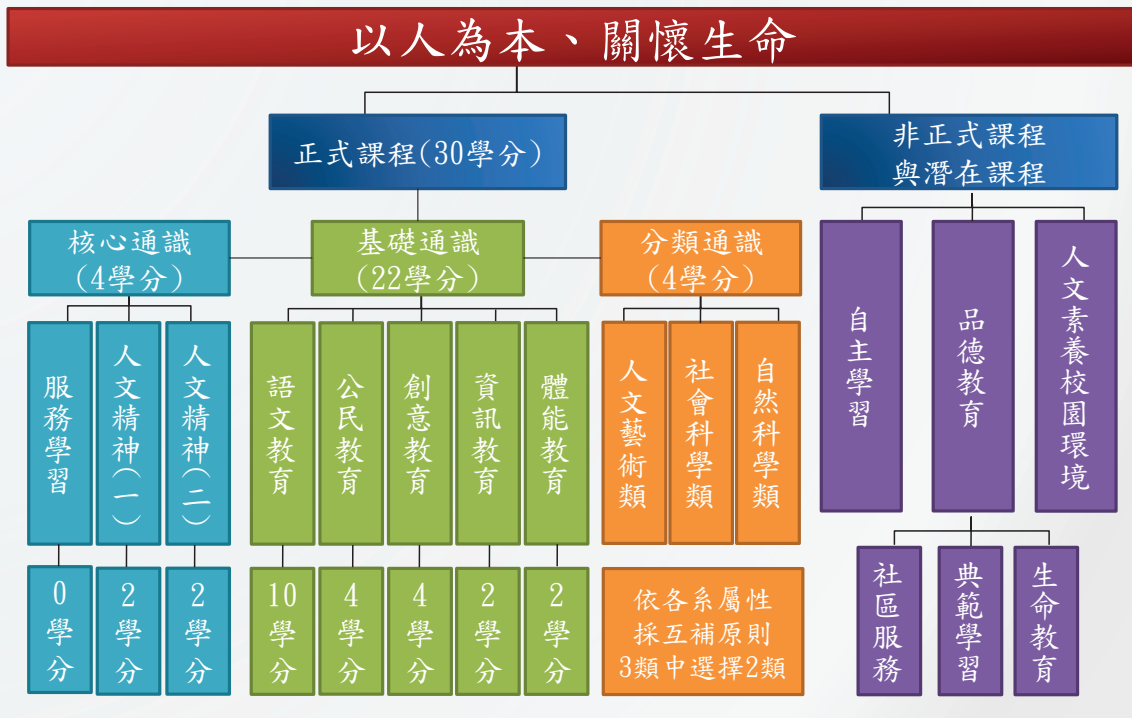


通識教育目標

秉持**弘毅博愛**校訓及**以人為本、關懷生命**的辦學理念
培育具人文素養的專業人才，以落實**服務利他**的社會
責任，依此訂定三大目標。



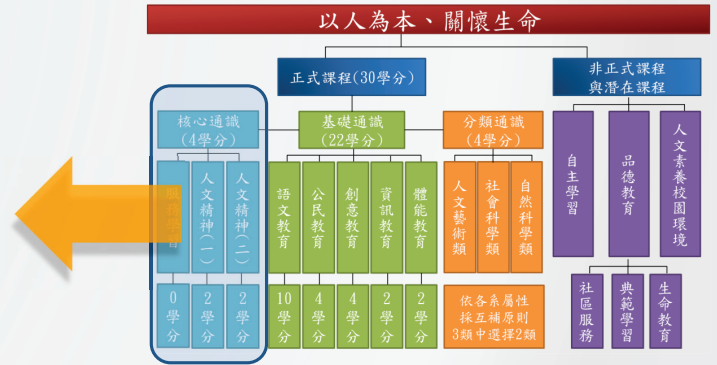
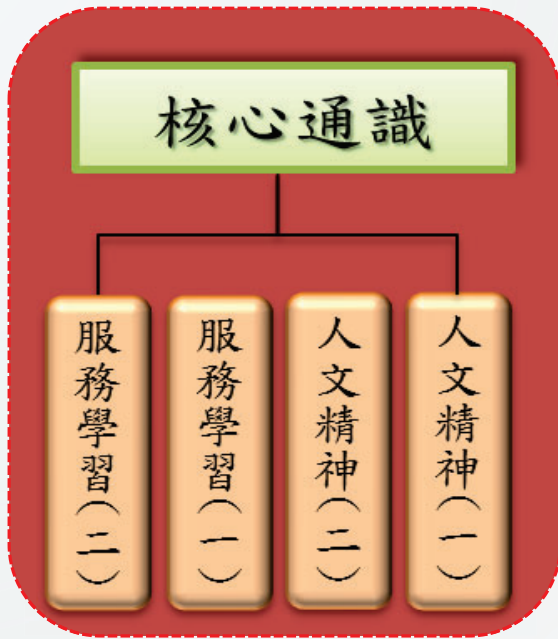
通識課程架構



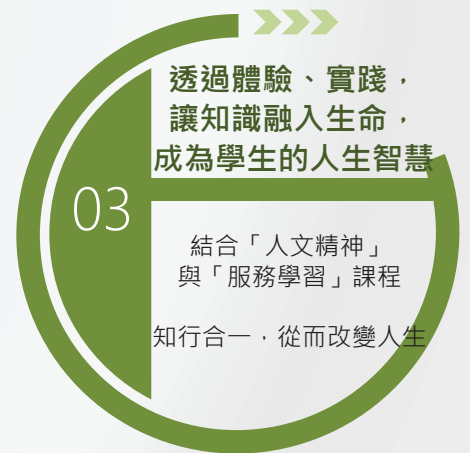
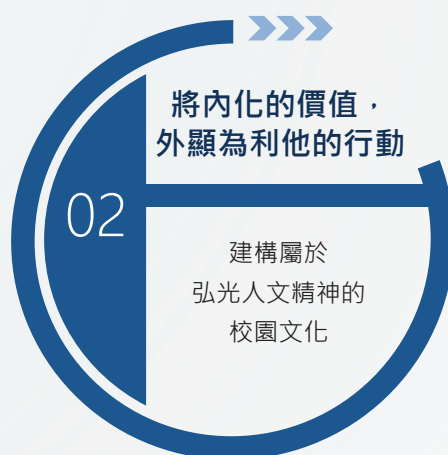
03

核心通識課程--人文精神

核心通識課程--人文精神



人文精神的教育目標



人文精神的教育目標



3-1

人文精神課程架構

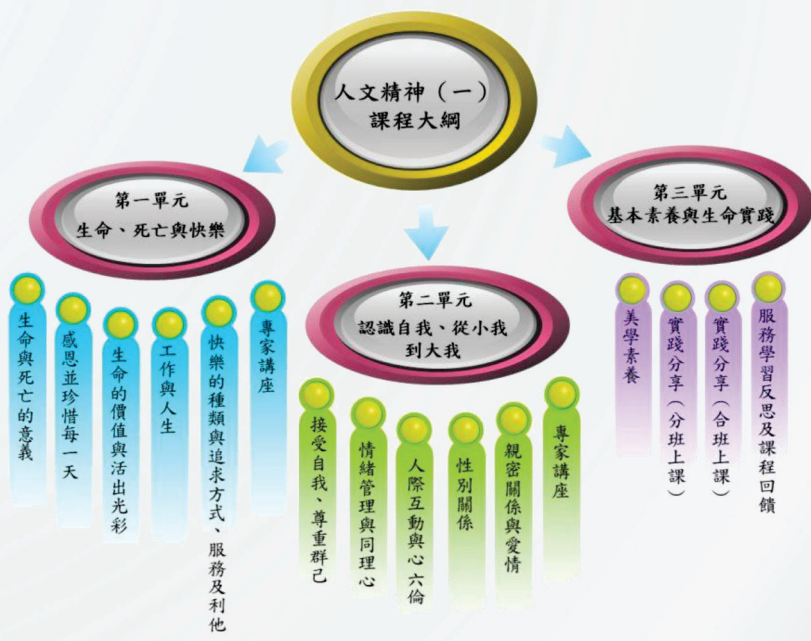
人文精神課程架構



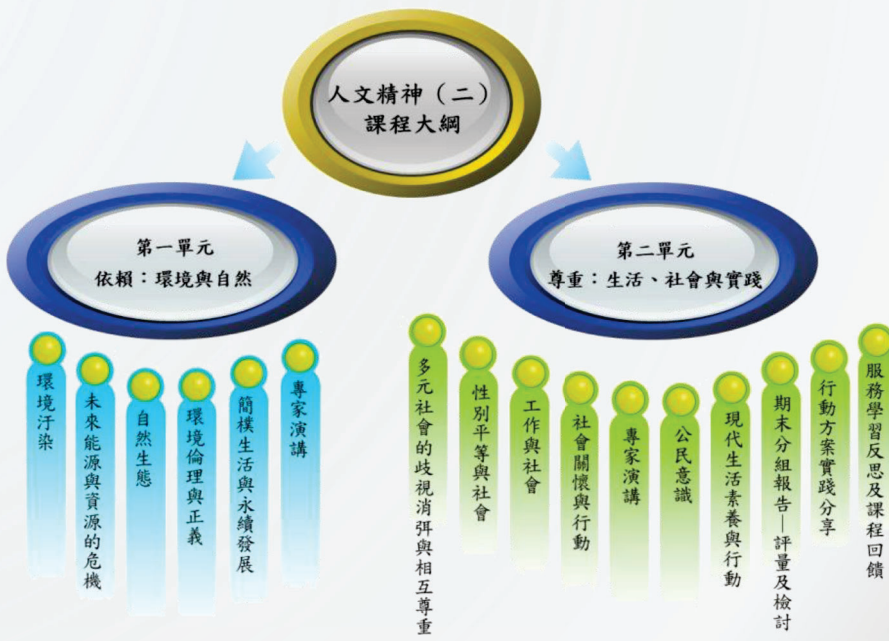
3-2

人文精神的課程大綱

人文精神(一)課程



人文精神(二)課程



3-3

人文精神課程的規劃與執行

人文精神課程的規劃與執行(1/2)

人文精神 閱讀活動

以課程核心四大主題

「人與生命」

「人與自我」

「人與社會」

「人與自然」

舉辦人文閱讀活動競賽

人文精神 專家講座

配合課程進度與主題
邀請校外專家學者蒞校

「人與生命」、

「人與自我」、

「人與社會」、

「人與自然」

四大主題的**生命典範**

結合課程 實踐行動

與課程主題結合之

服務實作以及

實踐分享比賽，

強化**學生知行合一**

的學習效果。

服務實作主題包括

(1) 生命關懷

(2) 社區服務

(3) 社會實踐

(4) 生態行動



人文精神課程的規劃與執行(2/2)

學生 自我期許與建構

給畢業時的自己的一封信活動，
透過文字書寫與省思，
開展學生對自己未來的
自我期許與建構。

全校教職員工 人文精神素養

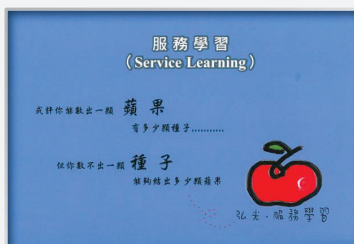
- 授課教師培訓
- 全校教師培訓
- 全校職員工培訓

典範學習

訪談與本校各院系
屬性相關的
產業傑出楷模人選
製作成文字與
數位影音教材



核心通識—服務學習



0學分

20小時校外服務時數。
負起大學的社會責任

96學年始實施

96學年始實施，結合通
識核心課程，打造志工
校園，建立溫馨社會。

3-4

人文精神教師培訓

人文精神教師培訓

01 依據

「弘光科技大學推動人文精神教育辦法」施行

02 目標

了解人文精神課程的精神與內涵。
(每位教師，皆是通識教師、人文精神教師)

03 培訓單位

通識教育中心人文精神教育發展組。

04 培訓時間

目前以暑假期間辦理為主。

05 培訓時數

18小時，分三天進行，可分年(期)完成



新聘教師應於起聘2年
內完成此培訓課程。

04

結語

弘光科技大學

是全國

最早



唯一

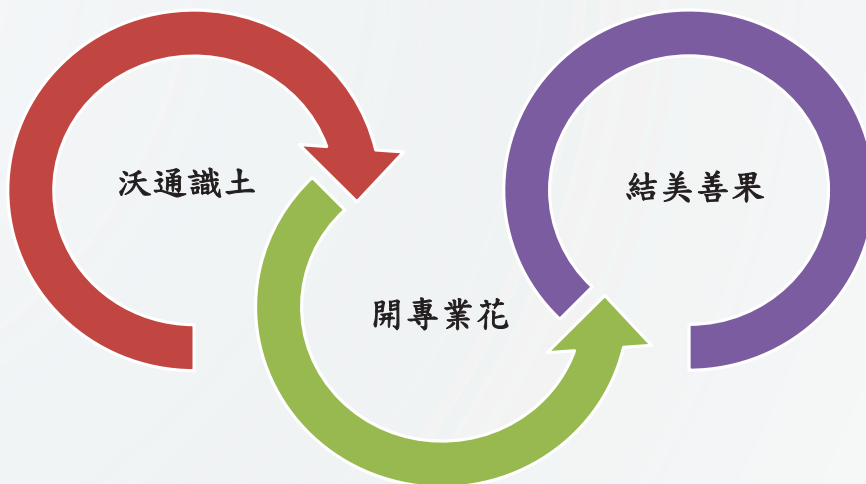


以「人文精神」課程

為核心通識課程的學校

我們努力的目標

人文精神 = 弘光精神



學識、技能更紮實

視野更廣闊

對社會更關懷、對人類更有貢獻



簡報結束

敬請批評指教